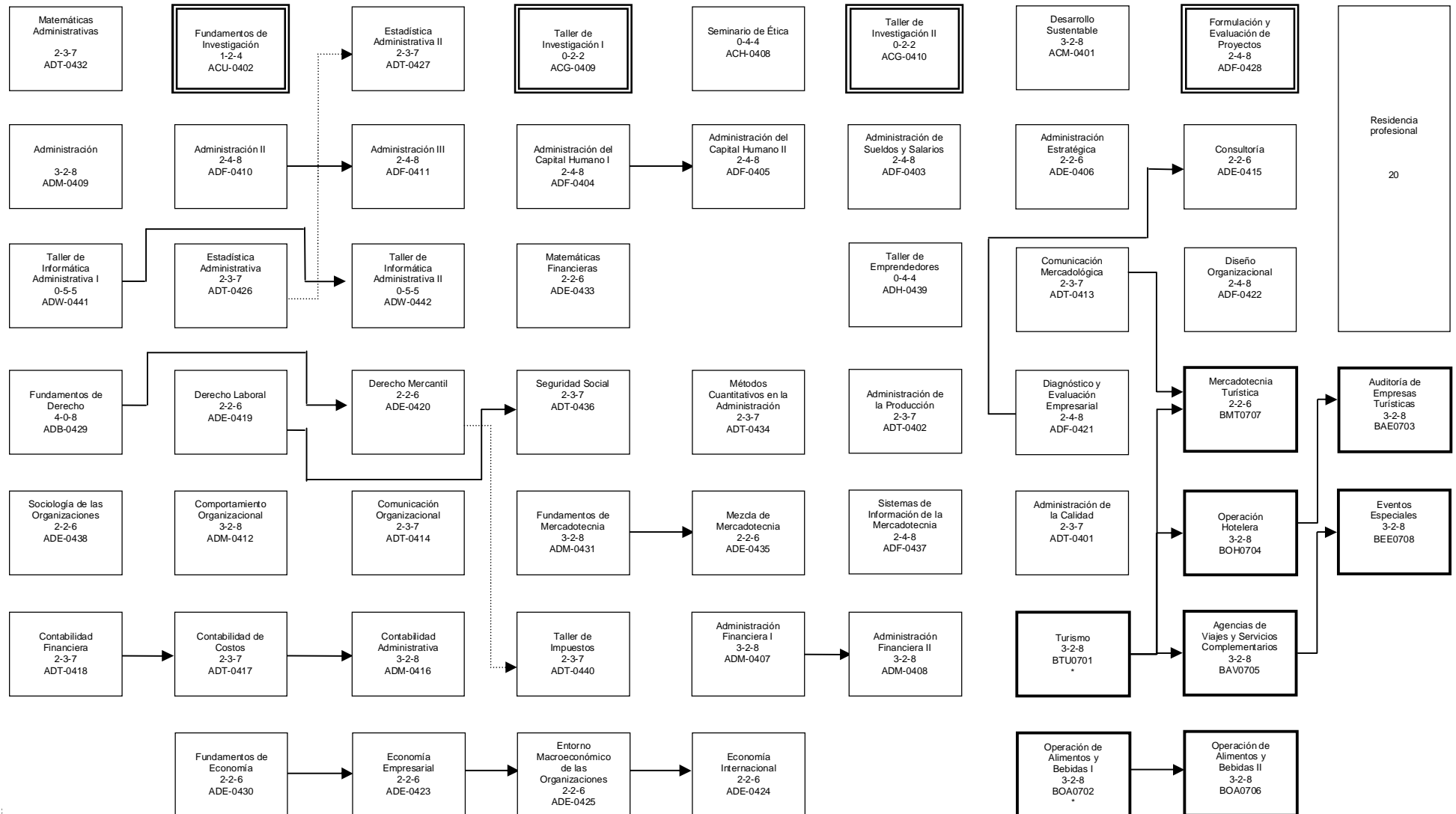


INSTITUTO TECNOLÓGICO DE CANCÚN
 (LADM-2004-300) LICENCIATURA EN ADMINISTRACIÓN / ESPECIALIDAD EN EMPRESAS TURÍSTICAS (LADE-TUR-2007-01)



Asignaturas
Ligadas
componentes del
Proceso de
Titulación

Créditos

Estructura genérica	312
Residencia	20
Especialidad	60
Total	392

Observaciones:

- Se deberá observar en cada semestre una carga académica no menor a 32 créditos ni mayor a 60 créditos.
- En las asignaturas de especialidad se deberán respetar los créditos y los prerrequisitos de la especialidad correspondiente y las observaciones señaladas por el comité académico.
- * Se recomienda cursar después de 65% de créditos